

MODULI FILTRANTI A TASCHE FT



MODULAR FILTERS WITH POCKET FT

MODULES FILTRES A POCHE FT

FILTERMODULE FT



MODULI FILTRANTI A TASCHE FT



Gli FT sono i moduli filtranti per piccole e medie portate idonei per l'aspirazione dei fumi.

I moduli filtranti sono progettati per usi occasionali e applicazioni non gravose.

Trovano applicazione anche come post filtrazione assoluta per la remissione in ambiente o per garantire la massima efficienza filtrante.

I moduli filtranti sono disponibili in 2 versioni:

1. FT prefiltro metallico e tasche;
2. FTAS prefiltro metallico, tasche e aspiratore.



SPECIFICHE TECNICHE

Specifiche versioni standard:

- Superficie filtrante da 8,5 a 54 m²
- Ventilatore
- Depressione massima 1.500 Pa
- Temperatura max. senza carboni carboni 80°C

Accessori:

- Raccordo di aspirazione
- Raccordo di scarico
- Staffe per fissaggio
- Interruttore

Materiali e finitura:

- Lamiera zincata
- Acciaio inossidabile
- Verniciato

MODULAR FILTER WITH POCKET FT



FT are the series of modular filter systems for low and medium suitable to deal with fumes.

FT filters have been designed for occasional use and light applications.

These filters could be also used as HEPA filtration to reintroduction of the air into the working area or to ensure the best efficiency.

Modular filters filtering could be provided in 2 versions:

1. FT metal prefilter and pocket;
2. FTAS metal prefilter, pocket and fan.



TECHNICAL SPECIFICATIONS

Standard version:

- Filtering surface from 8,5 to 54 m²
- Fan
- Max. vacuum 1.500 Pa
- Max. temperature without carbon 80°C

Accessories:

- Inlet transition piece
- Outlet transition piece
- Mounting brackets
- Switch

Materials and finish:

- Galvanized metal sheet
- Stainless steel
- Painted



MODULES FILTRES A POUCHES FT



Les FT sont les modules filtrants avec filtres à poches pour des débits faibles et moyens.

Les modules de filtrage sont conçus pour une utilisation occasionnelle et des applications non intensives.

Ils peuvent également être appliqués en tant que post-filtration absolue pour le refoulement à l'intérieur ou pour garantir une efficacité de filtration maximale.

Les modules sont disponibles en 2 versions:

1. **FT** préfiltre en métallique et poches;
2. **FTAS** préfiltre métallique, poches et ventilateur.



DONNEES TECHNIQUES

Détails standard:

- Surface de filtration de 8,5 à 54 m²
- Ventilateur
- Dépression maximale 1.500 Pa
- Temp. max. sans charbons 80°C

Matériaux et finition:

- Tôle galvanisée
- Acier inox
- Verni

Accessoires:

- Raccord d'aspiration
- Raccord à la sortie
- Supports de fixation
- Interrupteur

FILTERMODULE FT



Die serie FT umfasst Filtermodule mit kleiner und mittlerer Kapazität, die für die Entrauchung geeignet sind.

Die Filtermodule sind für den gelegentlichen Einsatz und nicht für schwere Anwendungen konzipiert.

Sie können auch als absolute Nachfiltration für die Umweltentlastung oder zur Gewährleistung einer maximalen Filtrationseffizienz eingesetzt werden.

Die Filtermodule sind in 2 Ausführungen erhältlich:

1. **FT**-Metallvorfilter und Taschen;
2. **FTAS**-Metallvorfilter, Taschen und Absauger.



TECHNISCHE DATEN

Standardversion:

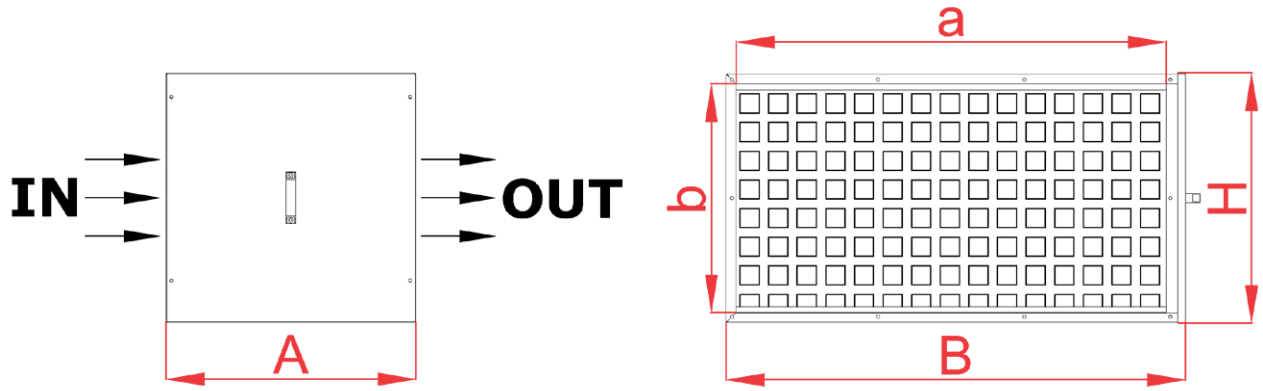
- Filteroberfläche von 8,5 bis 54 m²
- Ventilator
- Maximaler Unterdruck 1.500 Pa
- Max. Temperatur ohne Aktivkohlen 80°C

Materialien und Verarbeitung:

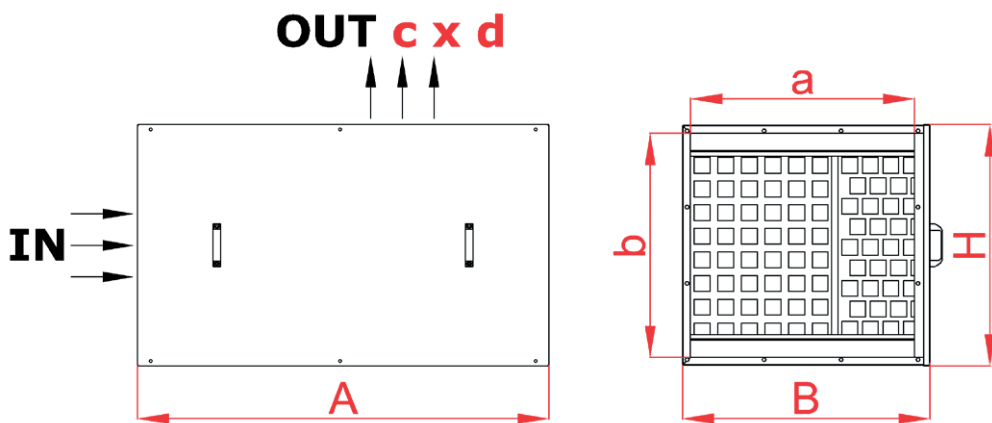
- Verzinkte Bleche
- Edelstahl
- Lackiert

Zubehör:

- Ansauganschluss
- Auspuffanschluss
- Befestigungsklammern
- Schalter



ARTICOLO ARTICLE ARTICLE ARTIKEL	DIMENSIONI DIMENSIONS DIMENSIONS DIMENSIONEN	INGRESSO & USCITA INLET & OUTLET ENTRÉE & SORTIE EINGANG UND AUSTRITT	PERDITA DI CARICO PRESSURE DROP PERTE DE CHARGE DRUCKABFALL	TASCA POCKET POCHE TASCHE	SUP. FILTRANTE FILTER SURFACE SURF. FILTRATION FILTERFLÄCHE	EFF. FILTRANTE FILTEREFF. EFF. FILTRATION FILTEREFFIZIENZ
	A x B x H	a x b	Pa	No.	m ²	%
FT 2.000	600 x 300 x 650	300 X 225	600	½	9	85%
FT 3.500	600 x 600 x 650	600 X 300	600	1	18	85%
FT 6.000	600 x 890 x 650	810 X 600	600	1 ½	27	85%
FT 8.000	600 x 1.200 x 650	1.125 X 600	600	2	36	85%
FT 12.000	600 x 1.800 x 650	1.700 X 600	600	3	54	85%
FT 16.000	600 x 1.200 x 1.300	1.125 X 1.125	800	4	72	85%
FT 24.000	600 x 1.800 x 1.300	1.700 X 1.250	800	6	108	85%
FT 36.000	600 x 1.800 x 1.800	1.700 X 1.750	800	9	162	85%



ARTICOLO ARTICLE ARTICLE ARTIKEL	DIMENSIONI DIMENSIONS DIMENSIONS DIMENSIONEN	INGRESSO INLET ENTRÉE EINGANG	USCITA OUTLET SORTIE AUSTRITT	POTENZA POWER PUISSANCE LEISTUNG	PORTATA AIRFLOW DÉBIT LUFTSTROM	PRESSIONE ASP. FAN PRESSURE PRESSION DU VENT. VENTILATORENDRUCK	TASCA POCKET POCHE TASCHE	SUP. FILTRANTE FILTER SURFACE SURF. FILTRATION FILTERFLÄCHE	EFF. FILTRANTE FILTEREFF. EFF. FILTRATION FILTEREFFIZIENZ
	A x B x H	a x b	c x d	kW	m ³ / h		No.	m ²	%
FTAS 2.000	1.305 x 785 x 760	710 x 710	286 x 205	1,5	2.000	1.500	1 ½	27	85%
FTAS 3.500				2,2	3.500				



OPTIONAL

- >>> Aspiratore
- >>> Extraction fan
- >>> Ventilateur
- >>> Ventilator



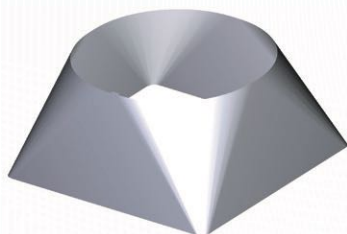
STANDARD

- >>> Manutenzione facile
- >>> Easy maintenance
- >>> Entretien facile
- >>> Einfache Wartung



OPTIONAL

- >>> Raccordi
- >>> Transition pieces
- >>> Raccords
- >>> Anschlüsse



FTAS 2000





NOTE - NOTES

Horizontal lines for note-taking.